

Formation apicole 2

Guy-Noël JAVAUDIN



Le rucher école de Montreuil

Elevage de reines

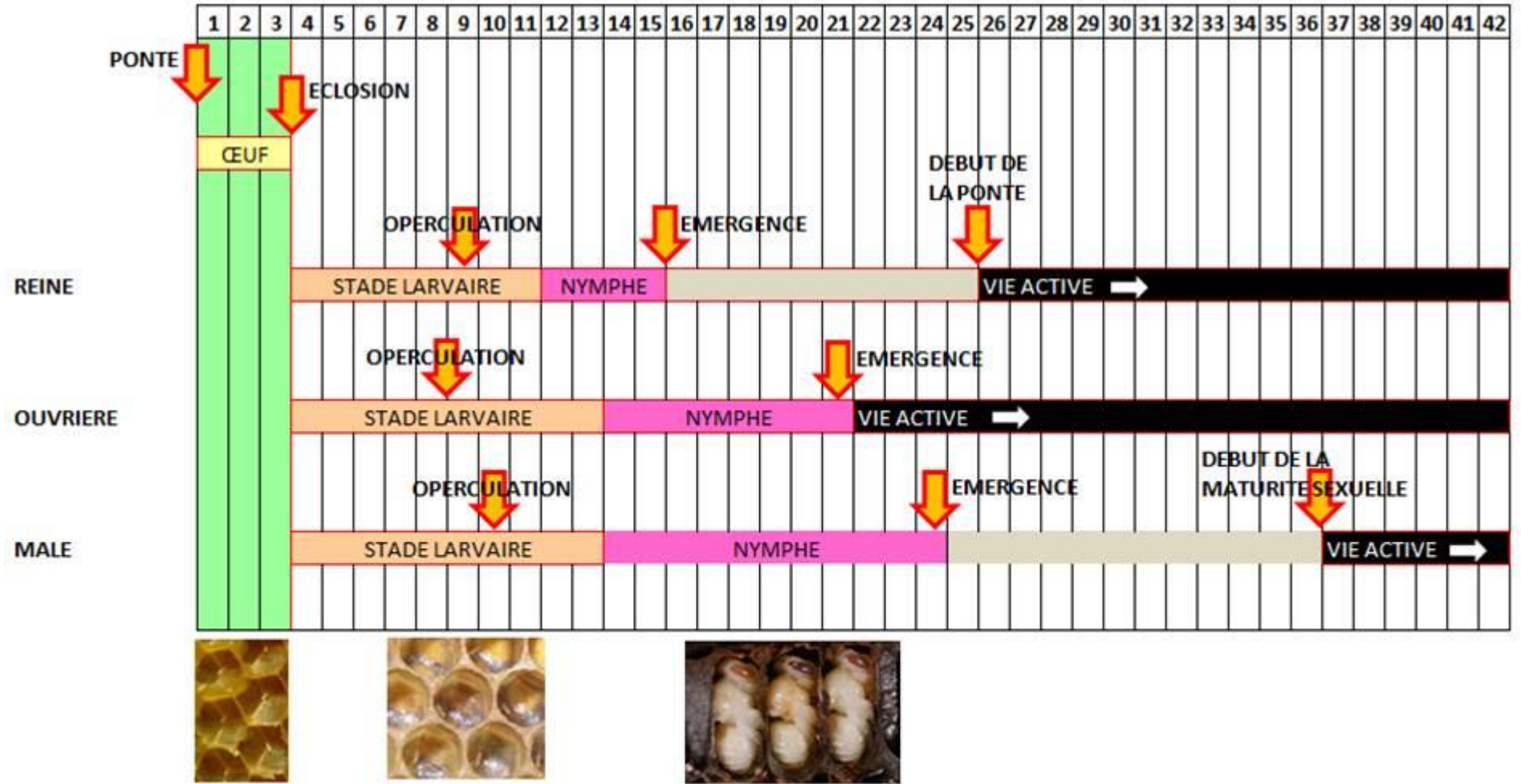
- **Introduction**
- **Le cycle de vie de la reine (avant sa naissance)**
- **Les abeilles qui contribuent à l'élevage**
- **Les différentes méthodes d'élevage**
- **Le calendrier d'élevage**
- **Le nourrissage de la colonie pendant l'élevage**
- **La méthode cloake**
- **Pratique au rucher**
 - Constitution d'un paquet d'abeille
 - Constitution d'un finisseur
 - nourrissage protéiné d'élevage



greffage

Pas de manipulation de la cellule

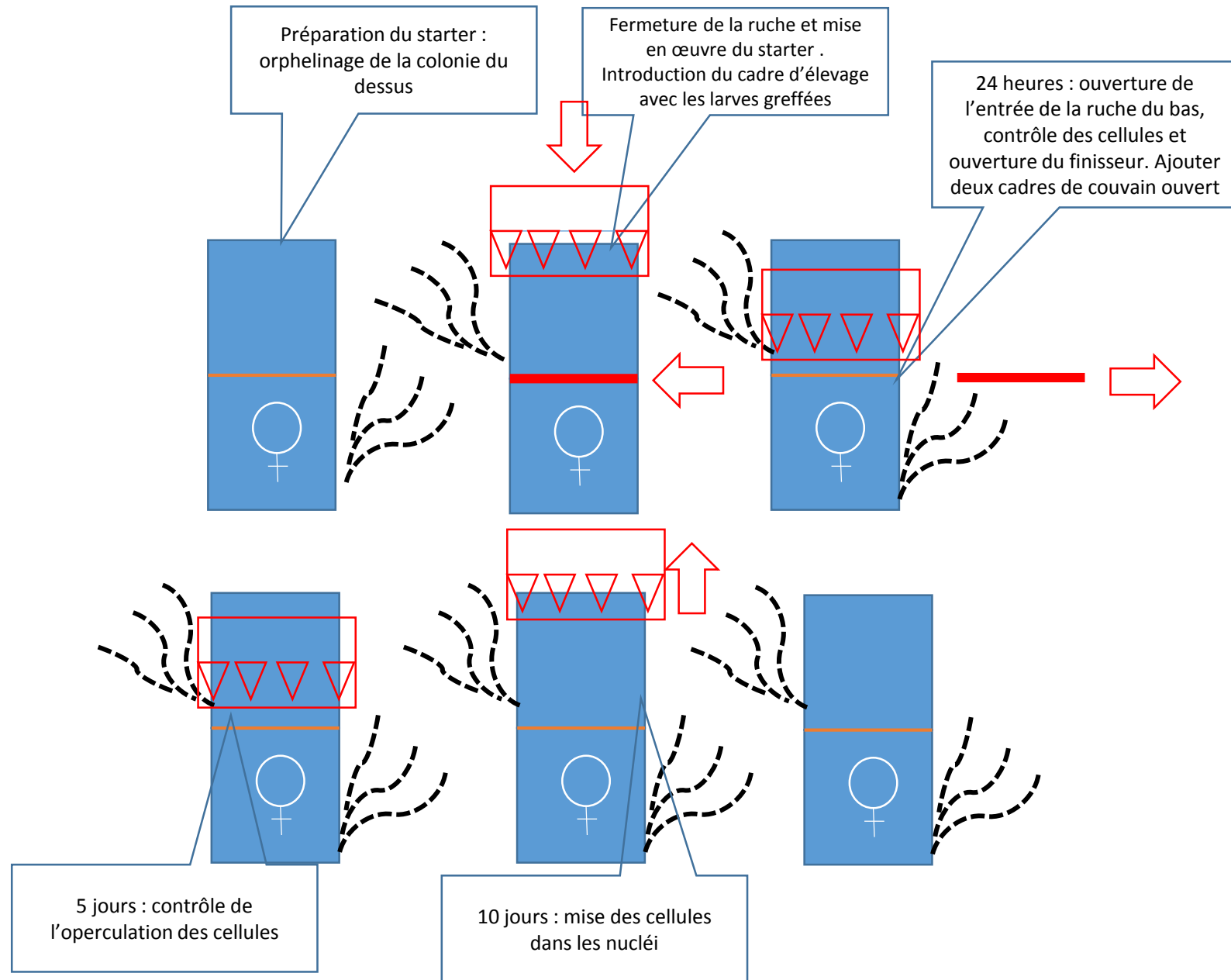
1	
2	nettoyeuses et
3	réchauffement du couvain
4	Nourrissement des larves
5	âgées
6	Nourrissement des larves jeunes
7	
8	
9	
10	
11	Cirières
12	
13	
14	
15	
16	Gardiennes
17	
18	
19	
20	
21	Butineuses
22	
23	
24	
25	
26	
27	
28	
29	
30	
31	



Les outils de l'élevage

- Le cadre d'élevage
- Les cupules
- La cage à reine
- La cage d'introduction
- Le « Picking »

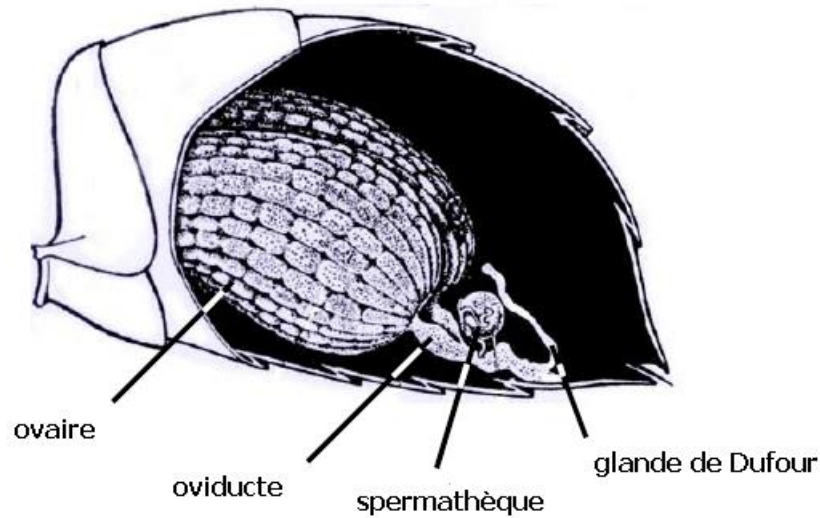
Formation apicole



Le calendrier d'élevage

		01-mai																														
		1	2	3	4	5	6	7	8	9	10	11	12	13	14	15	16	17	18	19	20	21	22	23	24	25	26	27	28	29	30	31
J-1	Constitution du starter																															
J 0	Greffage des larves sélectionnées																															
J +1	Contrôle de l'acceptation des cupules																															
J+1	Nourrissement complémentaire d'élevage du finisseur																															
J+1	Ouverture du finisseur																															
J+5	Contrôle des cellules																															
J +6	Mise des bigoudis																															
J+6	Mise en couveuse																															
J+12	Constitution des nucléis																															
J+13	Introduction des cellules royales avec protège cellule dans les nucléis																															
J+13	éclosion																															
J+15	Contrôle de l'éclosion																															
J+20	Contôle de la ponte																															
J+25	Mise en essaim																															

Anatomie de la reine



Représentation schématique du volume important de l'appareil reproducteur dans l'abdomen de la Reine *Apis mellifera* (Camargo et Stort, 1967, modifié)

