

# Formation apicole 1

Guy-Noël JAVAUDIN



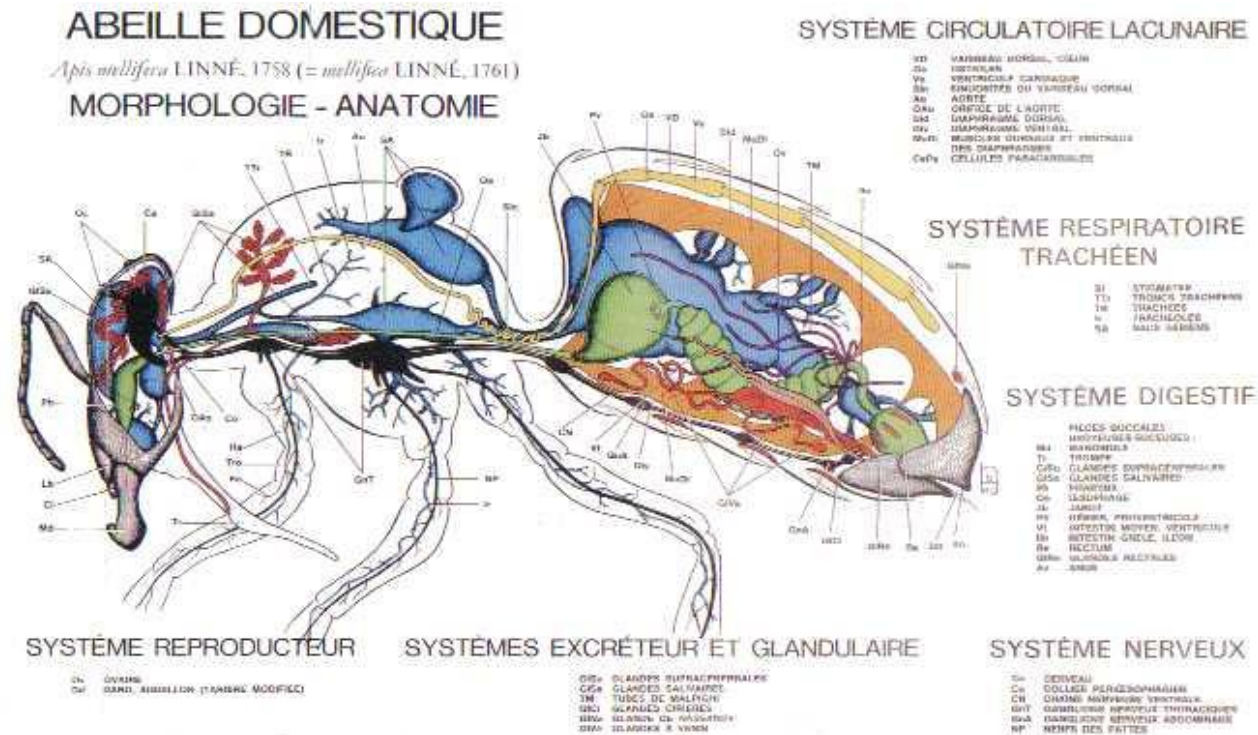
Le rucher école de Montreuil

# Sommaire

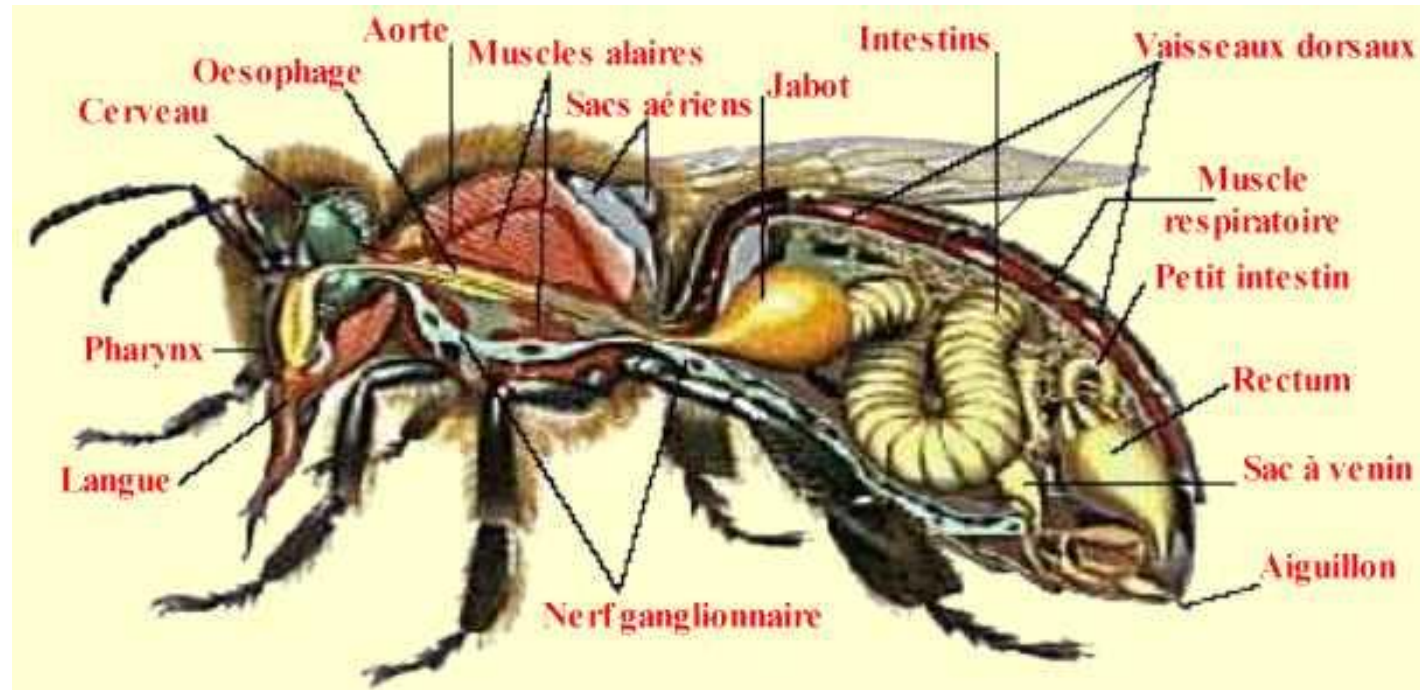
- **Introduction Les principes de base**
  - L'anatomie de l'abeilles
  - L'organisation sociale de la colonie
  - Les principale races d'abeilles
- **Les outils de l'apiculture moderne**
- **Les différents types de ruche**
- **Le bilan éco-botanique de la région**
- **Les produits de la ruche**
- **Le nourrissage de la colonie**
  
- **Pratique au rucher**
  - Repérage des différentes castes d'abeilles
  - Recherche de la reine et marquage
  - L'état de maturité des mâles
  - Mise en place du starter d'élevage
  - Pose d'une trappe à pollen
  - Constitution d'un nourrissage protéiné d'élevage



# Anatomie générale de l'abeille



# Anatomie générale de l'abeille



# Organisation sociale de la colonie

- Les castes et les âges d'abeilles avec leurs différentes fonctions
  - Développement de l'ouvrière
  - Développement du faux bourdon
  - Développement de la reine
- Focus sur les abeilles éleveuses
- Les abeilles d'hiver





# Organisation sociale de la colonie

Couvain de mâles et d'ouvrières



# Organisation sociale de la colonie

Différents âges des larves d'ouvrières



# Les différentes races d'abeilles

- Les principales races présentes en France
  - L'abeilles *Apis Mellifera mellifera*, dite noire locale
  - La Caucasienne
  - La Carnolienne
  - La ligustica (Italienne)
  - La Buckfast (croisée)
- Analyse du tableau comparatif des caractères



# Les différents types de ruches

- Le principe de développement de la colonie
- Les ruches « divisibles » à développement vertical
- Les ruches à développement horizontal



# Le nourrissage de la colonie



# Le nourrissage de la colonie

- La nourriture naturelle de l'abeille

**Le pain d'abeille** : C'est le pollen frais, récolté dans les fleurs, déposé par les abeilles dans les alvéoles et mélangés avec une sécrétion faite de miel, de nectar et d'enzymes. Ceci déclenche un processus de fermentation naturel qui libère les composants du noyau du pollen. Le pain d'abeille contient entre autres des lipides, des protides, des hydrates de carbone ainsi que des acides aminés libres et des acides aminés essentiels.

## La conduite du rucher par le nourrissage

- Nourrissage spéculatif :
  - Automne
  - Printemps
- Nourrissage de réserve
- Apport de pollen
- Apport d'eau



# Bilan botanique mellifère de la région



Noisetier



Sophora



Trèfle blanc



Tilleul



Ailante



Acacia

Lierre



# Les produits de la ruche

- Miel : quelques chiffres clé de la production française
- Pollen
- Cire
- Propolis
- Venin

